

エクスカーション・宿泊プランのご案内

「エクスカーション・宿泊プランのお申込み」は、申込専用システムより、お申込みください。

また、変更・取消につきましては原則メールにて

(株)JTBビジネストラנסフォーム「第36回全国経済同友会セミナー福井大会」係までお問い合わせください。

1 お申込み受付期間

2024年 1/19(金)~2/19(月)

2 申込専用システムについて

以下のURLより、専用サイトへ移行ください。

<https://amarys-jtb.jp/fukuidoyu36/>

※JTBの専用サイトに移行することに、ご同意の上、お手続きを進めてください。



3 お支払方法

3月中旬までに「最終案内・ご請求書等」を申込代表者様宛に発送させていただきます。

※ご入金期日は3月下旬までを予定しております。

※振込手数料は、お客様ご負担にてお願いいたします。

4 変更・取消について

【エクスカーション】

21日前まで (日帰りの場合は 11日前まで)	20~8日前まで (日帰りの場合は 10~8日前まで)	7~前日まで	当日 ※右記を除く	旅行開始後の 取り消し、 無連絡参加
無料	旅行代金の 20%	旅行代金の 30%	旅行代金の 50%	旅行代金 全額

【宿泊プラン】

4日前まで	3~前日まで	当日※右記を除く	旅行開始後の取り消し、 無連絡参加
無料	旅行代金の 20%	旅行代金の 50%	旅行代金 全額

旅行条件について

エクスカーション各コース、及び各ホテルについては、先着順に受付いたします。満員になり次第締め切らせていただきますので予めご了承ください。また、エクスカーションについては最少催行人員に満たない場合、催行を中止する場合がございます。その場合は2月29日(木)までにご連絡いたします。

エクスカーション・宿泊プランのお問い合わせ・変更・取消

株式会社ビジネストラנסフォーム
西日本ビジネスサポートチーム
「第36回全国経済同友会セミナー福井大会」係

〒542-0081 大阪府大阪市中央区南船場2-9-8 シマノ住友生命ビル3階
☎06-6120-1212 ☓36fukuidoyu@jbx.jtb.jp

【受付時間】平日10:00~17:00(12/30~1/3、土日祝日除く)

東京都知事 登録旅行業 第3-7539号

【総合旅行業務取扱管理者】伊吹 充浩

総合旅行業務取扱管理者とは、お客様の旅行を取り扱う営業所での取引責任者です。この旅行の契約に関し、担当者からの説明にご不明な点がありましたら、ご遠慮なく上記の総合旅行業務取扱管理者にご質問ください。

エクスカーション・宿泊プランの旅行企画・実施

株式会社JTB 福井支店
〒910-0006 福井県福井市中央1-2-1 ハビリン2階
(株)JTB 観光庁長官登録旅行業第64号
一般社団法人日本旅行業協会正会員、旅行業公正取引協議会会員

ふくいヒトモノデザイン株式会社
福井県福井市原化1-1-1 福井銀行本店ビル内
ふくいヒトモノデザイン(株) 福井県知事登録旅行業第2-252号
一般社団法人全国旅行業協会正会員

福井に来るなら、ぜひ

Reason

1

2024年3月16日 北陸新幹線福井・敦賀延伸



北陸新幹線の金沢～敦賀が2024年3月16日に開業。東京から福井県まで乗り換えなしで3時間弱。福井県と大都市圏の往来を活発にし、観光・ビジネス両面で交流人口の拡大が期待できます。



福井駅



芦原温泉駅



越前たけふ駅



敦賀駅

Reason

2

新しい施設も続々オープン /

ふくいには見どころ満載の施設がたくさん



2023年7月、リニューアルオープンしました。「新館」が増築され、博物館の目印だったシルバーのドームが2つになりました。さらに見どころ盛りだくさんです。

福井県立恐竜博物館(勝山市)

福井県立一乗谷朝倉氏遺跡博物館(福井市)

朝倉氏当主が暮らした館の原寸再現や城下の町並みを30分の1に再現した巨大ジオラマなど見どころ満載。



エクスカーションプラン

1 前泊者向け プラン 1

恐竜王国に酔う!

会員限定・入館案内プラン

世界三大恐竜博物館&銘酒『黒龍』福井の食のマリアージュ

世界三大恐竜博物館の1つで、恐竜をテーマとした博物館としては日本最大規模の福井県立恐竜博物館。閉館後の特別ナイトツアーへご案内します。その後、レストランacoyaにて地元の食材を利用したフランス料理と日本酒をご堪能いただきます。

- 日時/4月17日(水) 16:00~21:45 (集合時間 15:45)
- 発着地/福井駅発着
- 旅行代金/29,000円

行程表

※一般入場終了後、経済同友会・会員ツアーのみ特別にご案内致します。

【JR福井駅】	=====	【福井県立恐竜博物館】	=====
16:00		17:00	18:30
日本酒とフレンチのマリアージュメニュー			
=====	【ESHIKOTO/acoya】	=====	【JR福井駅】
	19:00	21:30	21:45頃



・旅行代金に含まれるもの:旅程表記載の貸切バス代、観光入場、食事代 ・旅行代金に含まれないもの:旅程表以外に行動される場合の費用・個人的性格の諸費用・保険代 ・最少催行人員:30名 ・最大催行人員:40名 ・添乗員が1名同行させていただきます ・貸切バス会社:永平寺観光株式会社 ・利用運送機関:==バス

2 前泊者向け プラン 2

恐竜王国に驚く!

会員限定・入館案内プラン

世界三大恐竜博物館と世界が認めたフレンチ

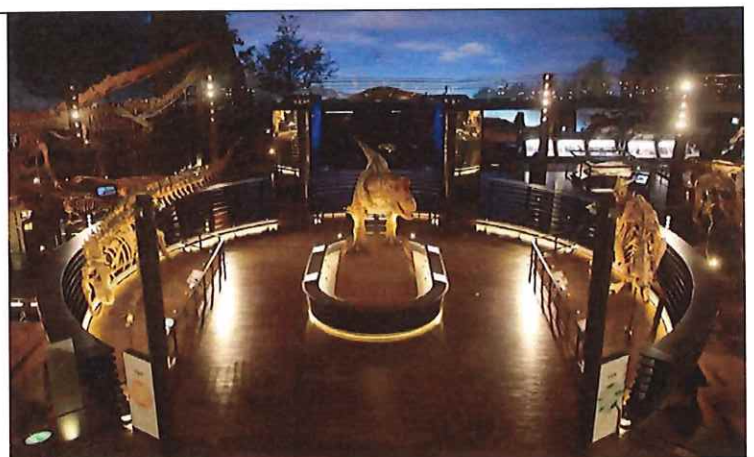
世界三大恐竜博物館の1つで、恐竜をテーマとした博物館としては日本最大規模の福井県立恐竜博物館。閉館後の特別ナイトツアーへご案内します。ご夕食は、「ル・テタンジェ賞国際料理コンクール」に日本代表として優勝した堀内亮シェフのフレンチで優雅なディナータイムをお過ごし下さい。

- 日時/4月17日(水) 16:00~21:45 (集合時間 15:45)
- 発着地/福井駅発着
- 旅行代金/35,000円

行程表

※一般入場終了後、経済同友会・会員ツアーのみ特別にご案内致します。

【JR福井駅】	=====	【福井県立恐竜博物館】	=====
16:00		17:00	18:30
世界が認めたオリジナルメニュー			
=====	【Le Jardin/ル・ジャルダン】	=====	【JR福井駅】
	19:30	21:30	21:45頃



・旅行代金に含まれるもの:旅程表記載の貸切バス代、観光入場、食事代 ・旅行代金に含まれないもの:旅程表以外に行動される場合の費用・個人的性格の諸費用・保険代 ・最少催行人員:25名 ・最大催行人員:30名 ・添乗員が1名同行させていただきます ・貸切バス会社:永平寺観光株式会社 ・利用運送機関:==バス

3

前泊者向け
プラン 3

戦国浪漫に思いを馳せる！ 戦国大名朝倉氏の栄枯盛衰

会員限定・入館案内プラン

戦国時代研究をリードしてきた特別史跡一乗谷。まるで500年前のタイムカプセルのような遺跡から手に入れたたくさんの出土品が展示されている一般入場終了後の博物館をゆっくり見学します。明治23年に福井城下「浜町」に誕生した開花亭、国指定登録有形文化財にて熟練の職人が美しい日本料理をご提供します。

- 日時／4月17日(水) 16:30～20:45 (集合時間 16:15)
- 発着地／福井駅発着
- 旅行代金／29,000円

行程表

※一般入場終了後、経済同友会・会員ツアーのみ特別にご案内致します。

ガイド案内付

【 JR福井駅 】====【 一乗谷朝倉氏遺跡博物館 】====
16:30 17:00 18:30

將軍おもてなし饗応料理を現代風にアレンジ

====【 料亭・開花亭 】====【 JR福井駅 】
19:00 20:30 20:45頃



・旅行代金に含まれるもの:旅程表記載の貸切バス代、観光入場、食事代 ・旅行代金に含まれないもの:旅程表以外に行動される場合の費用・個人的性格の諸費用・保険代 ・最少催行人員:30名 ・最大催行人員:40名 ・添乗員が1名同行させていただきます ・貸切バス会社:永平寺観光株式会社 ・利用運送機関:====バス

4

同伴者専用
プラン

ぶら～り 街並み散策！ ふくい歴史探訪

米国の専門誌「ジャーナル・オブ・ジャパニーズ・ガーデニング」による日本庭園ランキングでも上位に選ばれる国指定名勝「養浩館」や越前松平家17代にわたる繁栄の舞台となった福井城址、戦国武将・柴田勝家公とその妻お市の方が祀られている柴田神社など福井の歴史をご案内致します。

- 日時／4月18日(木) 13:15～17:15 (集合時間 13:00)
- 発着地／福井駅発着
- 旅行代金／9,000円

行程表

※全行程専門ガイドがゆっくりとご案内致します。
(雨天時はバス乗車にて催行予定です)

【 JR福井駅 】…【 名勝・養浩館庭園 】…【 福井城址・中央公園 】…
13:15 13:35 14:35 14:50 15:30

和カフェ・休憩 柴田神社
……【 松岡軒 】……【 北の庄城址跡 】……【 JR福井駅 】
15:45 16:15 16:30 17:00 17:15



・旅行代金に含まれるもの:旅程表記載の観光入場代、食事代(雨天時の貸切バス代) ・旅行代金に含まれないもの:旅程表以外に行動される場合の費用・個人的性格の諸費用・保険代 ・最少催行人員:30名 ・最大催行人員:40名 ・添乗員が1名同行させていただきます ・貸切バス会社:永平寺観光株式会社(雨天時) ・利用運送機関:…徒歩

エクスカージョンプラン

5

大会終了後
プラン 1

人気スポット満喫！ はじめての【ふくい旅】

福井の定番観光スポットを巡るコースです。人気ナンバーワンの東尋坊、曹洞宗大本山永平寺、世界有数の規模として子供から大人まで楽しめる福井県立恐竜博物館を見学していただきます。

- 日時／4月19日(金)12:45～21:00 (集合時間 12:40)
- 発着地／福井駅発着
- 旅行代金／A(料亭・開花亭):32,000円
B(Le Jardin):38,000円

行程表

自由散策 自由散策
【JR福井駅】==【福井県立恐竜博物館】==【大本山・永平寺】==
12:45 13:00 14:15 15:00 16:10

自由散策
==【東尋坊】==
17:00 18:10

A:料亭・開花亭
【JR福井駅】21:00頃到着

B:Le Jardin (ル・ジャルダン)
【JR福井駅】21:00頃到着



写真提供:大本山永平寺

・旅行代金に含まれるもの:旅程表記載の貸切バス代、観光入場代、食事代
・旅行代金に含まれないもの:旅程表以外に行動される場合の費用・個人的性格の諸費用・保険代
・最少催行人員:30名
・最大催行人員:40名
・添乗員が1名同行させていただきます
・貸切バス会社:永平寺観光株式会社
・利用運送機関:==バス

6

大会終了後
プラン 2

心を整える！ 大本山永平寺の参拝(坐禅体験)

曹洞宗大本山として知られ、“ZEN”として海外からも注目される永平寺。圧倒的な荘厳さの中で、修行僧たちが修行に励む様子を伺い知ることができます。ここでしかできない禅の世界を体験できます。夕食は明治23年に福井城下「浜町」に誕生した開花亭、国指定登録有形文化財にて熟練の職人が美しい日本料理をご提供します。

- 日時／4月19日(金)13:00～20:00(集合時間 12:45)
- 発着地／福井駅発着
- 旅行代金／30,000円

行程表

西田正法氏解説(予定):参拝・坐禅体験・法話
※参加人員によっては西田正法氏以外の方がご案内する可能性があります。

【JR福井駅】=====【大本山・永平寺】=====
13:00 14:00 16:30

試飲・お買い物
==【ESHIKOTO】==【料亭・開花亭】==【JR福井駅】
17:00 17:30 18:15 19:45 20:00頃



写真提供:大本山永平寺



写真提供:大本山永平寺



・旅行代金に含まれるもの:旅程表記載の貸切バス代、観光入場・体験代、食事代
・旅行代金に含まれないもの:旅程表以外に行動される場合の費用・個人的性格の諸費用・保険代
・最少催行人員:25名
・最大催行人員:30名
・添乗員が1名同行させていただきます
・貸切バス会社:永平寺観光株式会社
・利用運送機関:==バス

7

大会終了後
プラン 3

伝統の技術を未来へそして世界へ！ 福井が誇るものづくり産業観光

約700年間職人によって受け継がれてきた越前打刃物。今も日本古来の火づくり鍛造技術、手仕上げを守り続けている越前打刃物を実際に見て触れてより身近に商品の魅力を感じていただけるコースです。越前漆器や越前和紙など福井の伝統技術を福井伝統工芸アイドル「さくらいと」と一緒に見学。JALファーストクラスの料理に採用されミシュランも認めた逸品を提供する「馳走飯田」で夕食をご堪能ください。

- 日時／4月19日(金)13:00～20:30 (集合時間 12:45)
- 発着地／福井駅発着
- 旅行代金／26,000円

行程表

※行程の一部に伝統工芸アイドル「さくらいと」が同行します。



	視察		視察	
【JR福井駅】	==	【越前打刃物エリア】	==	【越前和紙エリア】
13:00		13:50		15:00 15:25 16:05
	車窓		視察	
====	【大瀧神社・岡太神社】	==	【越前漆器エリア】	====
			16:20	17:00
	お買い物		夕食	
====	【HACOA】	==	【馳走飯田】	====
	17:00	17:45	18:00 19:45	20:30



・旅行代金に含まれるもの:旅程表記載の貸切バス代、観光入場代、食事代
 ・旅行代金に含まれないもの:旅程表以外に行動される場合の費用・個人的性格の諸費用・保険代
 ・最少催行人員:25名
 ・最大催行人員:30名
 ・添乗員が1名同行させていただきます
 ・貸切バス会社:永平寺観光株式会社
 ・利用運送機関:==バス

8

大会終了後
プラン 4

戦国浪漫に酔いしれる！ 戦国大名朝倉氏の栄枯盛衰

一乗谷朝倉氏遺跡は、戦国時代に朝倉氏5代が103年間にわたって越前の国を支配した城下町跡。武家屋敷・寺院・町屋・職人屋敷や道路に至るまで町並が復元されています。博物館には、まるで500年前のタイムカプセルのような遺跡から出土した多くの出土品が展示されています。

- 日時／4月19日(金)13:00～17:00 (集合時間 12:45)
- 発着地／福井駅発着
- 旅行代金／12,000円

行程表

	ガイド案内付	
【JR福井駅】	====	【一乗谷朝倉氏遺跡博物館】
13:00		13:30 15:00
	ガイド案内付	
==	【一乗谷朝倉氏遺跡・復元街並み見学】	==
	15:10	16:30 17:00



・旅行代金に含まれるもの:旅程表記載の貸切バス代、観光入場代
 ・旅行代金に含まれないもの:旅程表以外に行動される場合の費用・個人的性格の諸費用・保険代
 ・最少催行人員:30名
 ・最大催行人員:40名
 ・添乗員が1名同行させていただきます
 ・貸切バス会社:永平寺観光株式会社
 ・利用運送機関:==バス

エクスカーションプラン

9

大会終了後
プラン 5

『越の国』えちぜん探訪!

伝統工芸のふるさとを訪ねる

鯖江では100余年の歴史で進化し続ける最高品質にこだわっためがね職人の手仕事技術が多く残されています。めがねのルーツとスピリットを感じていただけるコースです。また、40カ国以上に輸出されており、政府や大使館が主催する晩さん会にも数多く使用される「梵」醸造元の加藤吉平商店では、すばらしい日本の酒文化を感じていただけます。

- 日時 / 4月19日(金) 12:15~18:15 (集合時間 12:10)
- 発着地 / 福井駅発着
- 旅行代金 / 12,000円

行程表

※行程の一部に伝統工芸アイドル「さくらいと」が同行します。



昼食			
【JR福井駅】	====	【十割蕎麦・だいこん舎】
12:15		13:00	
視察		視察・お買い物	
.....	【越前陶芸村】	====	【めがねミュージアム】
	14:40	15:10	16:10
=====		【加藤吉平商店・『梵』】	=====
	16:30	17:30	18:15頃



・旅行代金に含まれるもの: 旅程表記載の貸切バス代、観光入場代、食事代
 ・旅行代金に含まれないもの: 旅程表以外に行動される場合の費用・個人的性格の諸費用・保険代
 ・最少催行人員: 25名
 ・最大催行人員: 30名
 ・添乗員が1名同行させていただきます
 ・貸切バス会社: 永平寺観光株式会社
 ・利用運送機関: ==バス...徒歩

10

大会終了後
プラン 6

風光明媚・三方五湖!

7万年の時を超え太古のロマンを感じる

ラムサール条約にも登録されている三方五湖。山頂公園では、雄大な三方五湖の眺めをのんびりとお楽しみください。年縞博物館は、「湖底堆積物」=「年縞」を通じてその永遠のテーマの答を見て、感じていただく、17受賞歴を誇る世界初の博物館です。7万年分という年縞が醸し出す時間、歴史を体感することができます。

- 日時 / 4月19日(金) 12:45~17:45(集合時間 12:40)
- 発着地 / 福井駅発 敦賀駅着
- 旅行代金 / 12,000円

行程表

山頂公園・ガイド案内付			
【JR福井駅】	====	【三方五湖レインボーライン】	====
12:45		14:30	15:30
ガイド案内付			
=====	【福井県年縞博物館】	=====	【JR敦賀駅】
	15:50	17:00	17:45頃



・旅行代金に含まれるもの: 旅程表記載の貸切バス代、ケーブル代、観光入場代、有料道路代
 ・旅行代金に含まれないもの: 旅程表以外に行動される場合の費用・個人的性格の諸費用・保険代
 ・最少催行人員: 30名
 ・最大催行人員: 40名
 ・添乗員が1名同行させていただきます
 ・貸切バス会社: 永平寺観光株式会社
 ・利用運送機関: ==バス

11

1泊2日
プラン 1

あわら温泉・三国湊コース

福井主要観光地を巡る宿泊プラン。東尋坊では遊覧船で日本海から約1kmにわたる豪快な断崖が広がっている風景をみていただきます。その他、曹洞宗の大本山であり“ZEN”として海外からも注目される永平寺、世界三大恐竜博物館の1つ、福井県立恐竜博物館など福井を堪能していただけます。

■ 日時／4月19日(金) 13:00～ 4月20日(土) 15:30

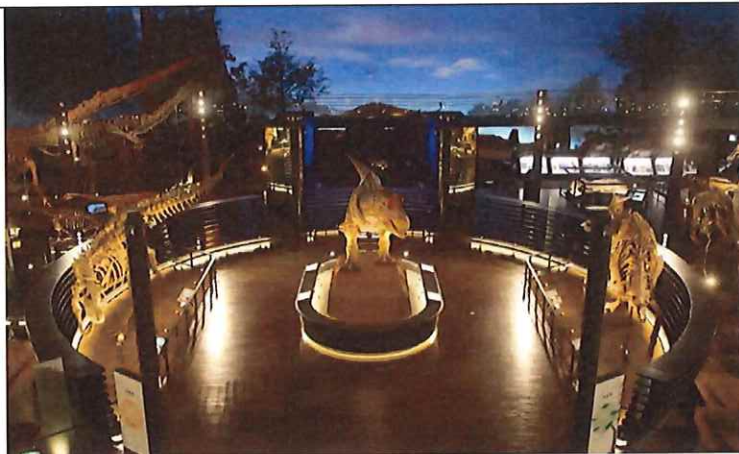
(集合時間 12:45) ■ 発着地／福井駅発着

■ 旅行代金／75,000円(2名1室利用時)

110,000円(1名1室利用時)

行程表

1 日目	【JR福井駅】=====【永平寺】=====
	13:00 自由参拝 13:30 14:40
	=====【福井県立恐竜博物館】=====【あわら温泉】
	15:10 自由見学 16:20 17:20
宿泊先:あわら温泉 グランディア芳泉 ゆとりぎ亭	
2 日目	=====【あわら温泉】=====【東尋坊】=====
	9:30 遊覧船・乗船、ガイド案内+自由散策あり 10:00 11:30
	=====【オーベルジュほまち三国湊】……【三国湊レトロ散策】=【JR福井駅】
	11:45 昼食 ガイド案内付 13:15 13:15 14:30 15:30



・旅行代金に含まれるもの:旅程表記載の貸切バス代、観光入場代、乗船代、食事代、宿泊代 ・旅行代金に含まれないもの:旅程表以外に行動される場合の費用・個人的性格の諸費用・保険代 ・最少催行人員:20名 ・最大催行人員:28名 ・添乗員が1名同行させていただきます ・貸切バス会社:永平寺観光株式会社 ・利用運送機関:バス…徒歩

12

1泊2日
プラン 2

永平寺コース(坐禅体験)

伝統と革新が共存する、禅の里を堪能していただくプラン。禅コンシェルジュが招くところを癒す体験の宿、「親禅の宿 柏樹閣」にて滞在後、曹洞宗大本山として知られ、“ZEN”として海外からも注目される永平寺での坐禅体験と諸堂をゆっくり見学していただけます。

■ 日時／4月19日(金) 13:15～ 4月20日(土) 14:00

(集合時間 13:00) ■ 発着地／福井駅発着

■ 旅行代金／58,000円(2名1室利用時)

72,000円(1名1室利用時)

行程表

1 日目	=====【JR福井駅】=====【一乗谷朝倉氏遺跡博物館】=====
	13:15 ガイド案内付 13:45 15:00
	=====【一乗谷朝倉氏遺跡・復元街並み見学】=====【柏樹閣】
	15:10 ガイド案内付 泊 16:30 17:00
宿泊先:永平寺 柏樹閣	
2 日目	=====【柏樹閣】……【永平寺】=====【柏樹閣】
	7:00 朝課 朝食(お部屋でゆっくりお過ごしください) 8:00
	=====【井の上】=====【JR福井駅】
	9:30 坐禅体験 諸堂案内・自由散策 昼食 12:00 12:15 13:15 14:00

※永平寺主導のプランでございますので一部内容の変更が生じる可能性もございます。
※朝課の詳細時間は前日に決定となります。



・旅行代金に含まれるもの:旅程表記載の貸切バス代、観光入場代、体験代、食事代、宿泊代 ・旅行代金に含まれないもの:旅程表以外に行動される場合の費用・個人的性格の諸費用・保険代 ・最少催行人員:8名 ・最大催行人員:10名 ・添乗員が1名同行させていただきます ・貸切バス会社:永平寺観光株式会社 ・利用運送機関:バス…徒歩

エクスカーションプラン

13
1泊2日
プラン 3

若狭路満喫コース

福井の若狭路を辿るプラン。福井県年縞博物館で7万年分という年縞が醸し出す時間、歴史を体感した後、三方五湖レインボーラインから雄大な三方五湖の眺めを堪能していただきます。蘇洞門めぐり遊覧船では、日本海の荒波が作りあげた長さ6キロの断崖美と奇岩・洞門が織りなす歴史ロマンを満喫していただきます。

■ 日時／4月19日(金)13:00～4月20日(土)16:45

(集合時間 12:45) ■ 発着地／福井駅発 敦賀到着

■ 旅行代金／ 【スタンダード】 【スーパーリア】 【スイート】
(2名1室利用時) 65,000円 68,000円 80,000円
(1名1室利用時) 76,000円 80,000円 95,000円

行程表

1 日目	【JR福井駅】=====【福井県年縞博物館】=====
	13:00 14:30 15:30
2 日目	====【三方五湖レインボーライン】=====【若狭佳日】
	15:50 16:50 17:30

2 日目	遊覧船11:00～12:00
	【若狭佳日】=【明通寺】=【若狭フィッシャーズ7-F・蘇洞門めぐり遊覧船】=
	9:00 9:25 10:15 10:30 12:10
	昼食(フレンチレストラン「Camellia」) 散策
	【ホテルアーバンポート】=【熊川宿】=【日本海さかな街】=【JR敦賀駅】
	12:15 13:45 14:00 15:00 15:40 16:30 16:45



・旅行代金に含まれるもの:旅程表記載の貸切バス代、ケーブル代、乗船代、観光入場代、食事代、宿泊代、旅行代金に含まれないもの:旅程表以外に行動される場合の費用・個人的性格の諸費用・保険代、最少催行人員:20名、最大催行人員:24名、添乗員が1名同行させていただきます、貸切バス会社:永平寺観光株式会社、利用運送機関:バス

14
ゴルフプラン

2023年9月第56回日本女子オープン選手権開催

芦原ゴルフクラブ/海コース 名だたるゴルファーたちが挑んだ舞台へ!

美しい自然にあふれた「芦原ゴルフクラブ」、海コースは、シーサイド特有の松林に囲まれた越前海岸国定公園内にあります。シーサイドならではの風をいかに味方につけるかが決め手となります。美しい自然に囲まれた素晴らしい環境でプレイを楽しんでいただけます。

■ 日時／4月20日(土)6:30～17:00(集合時間 6:25)

■ 発着地／福井駅発着

■ 旅行代金／10,000円(送迎あり) 0円(送迎なし)

※ゴルフ費用は各自でお支払いください。

行程表

①	【JR福井駅】===【芦原ゴルフクラブ】===【JR福井駅】
	6:30 7:30 16:00 17:00
②	【JR福井駅】===【芦原ゴルフクラブ】===【JR福井駅】
	7:00 8:00 16:00 17:00
③	【JR福井駅】===【芦原ゴルフクラブ】===【JR福井駅】
	7:30 8:30 16:00 17:00



・旅行代金に含まれるもの:旅程表記載の貸切バス代、旅行代金に含まれないもの:ゴルフ費用、昼食代、旅程表以外に行動される場合の費用・個人的性格の諸費用・保険代、最少催行人員(バス1台あたり):20名、最大催行人員(バス1台あたり):40名、添乗員が1名同行させていただきます、貸切バス会社:永平寺観光株式会社、利用運送機関:バス

ホテルMAP



- ① コートヤード・バイ・マリオット福井
- ② ホテルフジタ福井
- ③ 福井マンテンホテル駅前
- ④ ドーミーインPREMIUM福井
- ⑤ ホテルリバージュアケボノ
- ⑥ 福井フェニックスホテル
- ⑦ 福井パレスホテル
- ⑧ アズイン福井
- ⑨ アパホテル福井片町
- ⑩ ホテルルートイン福井駅前
- ⑪ ホテル京福福井駅前

コートヤード・バイ・マリオット福井

〒910-0006 福井県福井市中央1-3-5
 (JR福井駅西口より徒歩1分)
 連絡先につきましては確定次第ご案内いたします



JR福井駅から徒歩300mの場所に位置し、福井城跡や市役所にも近く、観光にもビジネスにも便利なホテルです。252室の客室は25㎡～49㎡までの福井にこだわった客室とスイートルームでゆっくりお過ごし頂けます。館内には白山や夜景が楽しめる福井唯一のレストランやバーラウンジ、宿泊者専用のフィットネスセンター等を備え、お客様それぞれのスタイルに合わせたご滞在をお楽しみいただけます。大規模なレセプションや会議に最適なバンケットホールや、中規模の宴会場もご用意しております。

【宿泊料金】

- キング20,328円～84,458円
- ツイン20,328円～48,158円

※1泊朝食付きの宿泊料金です。

チェックイン 15:00
 チェックアウト 10:00

宿泊プラン

MAP 2

ホテルフジタ福井

〒910-0005 福井県福井市大手3-12-20
☎0776-27-8811 (JR福井駅西口より徒歩8分)



JR福井駅から徒歩8分。県内最大級の客室数を持つホテルです。名物ローストビーフ井や地元福井の味覚など「朝が楽しみになるビュッフェ」が人気。種類豊富なアメニティバッキングや無料ラウンジなど充実したホテル。

【宿泊料金】

- シングル禁煙・喫煙(1名1室利用) 11,000円
- ダブル禁煙(1名1室利用)……14,000円
- ツイン禁煙・喫煙(1名1室利用) 14,000円
- ツイン禁煙・喫煙(2名1室利用) 11,000円

※1泊朝食付きのおひとり様あたりの宿泊料金です。

チェックイン 15:00

チェックアウト 11:00

MAP 3

福井マンテンホテル駅前

〒910-0006 福井県福井市中央1-11-1
☎0776-20-0100 (JR福井駅西口から徒歩1分)



福井駅西口より徒歩1分。抜群のアクセスと露天感覚で入れるラジウム人工泉の大浴場が自慢です。大きな湯船で手足を伸ばして、旅の疲れを癒せます。駅前とは思えない極上の開放感をお楽しみください。

【宿泊料金】

- シングル禁煙(1名1室利用)……14,000円

※1泊朝食付きのおひとり様あたりの宿泊料金です。

チェックイン 14:00

チェックアウト 10:00

MAP 4

天然温泉羽二重の湯

ドリーインPREMIUM福井

〒910-0006 福井県福井市中央1-18-1

☎0776-21-5489(JR福井駅西口より徒歩7分)



最上階に男女別大浴場を完備。天然温泉「羽二重の湯」でごゆっくりお寛ぎください。ご朝食はご当地逸品「越前おろしそば」や品数豊富な小鉢料理をご用意。アイスや乳酸菌飲料の湯上りサービス、毎晩夜鳴きそばを無料提供します。無料Wi-Fiも完備しています。

【宿泊料金】

■ ダブル禁煙(1名1室利用)…21,000円

※1泊朝食付きのおひとり様あたりの宿泊料金です。

(入湯税含まず)

チェックイン 15:00

チェックアウト 11:00

MAP 5

ホテルリバージュアケボノ

〒910-0006 福井県福井市中央3-10-12

☎0776-22-1000(JR福井駅西口より徒歩10分)



福井一望の天空大浴場と福井のお幸ざい朝食バイキングが大人気。福井市内中心部に位置し、飲食店街に近く食の選択肢が豊富。全室、暖房洗浄付便座、Wi-Fi、加湿空気清浄機、50インチのTV完備。全国仏料理大会優勝のシェフによるフレンチが美味!

【宿泊料金】

■ セミダブル禁煙(1名1室利用)…14,000円

■ ツイン禁煙(1名1室利用)………15,000円

■ ツイン禁煙(2名1室利用)………12,000円

※1泊朝食付きのおひとり様あたりの宿泊料金です。

チェックイン 15:00

チェックアウト 11:00

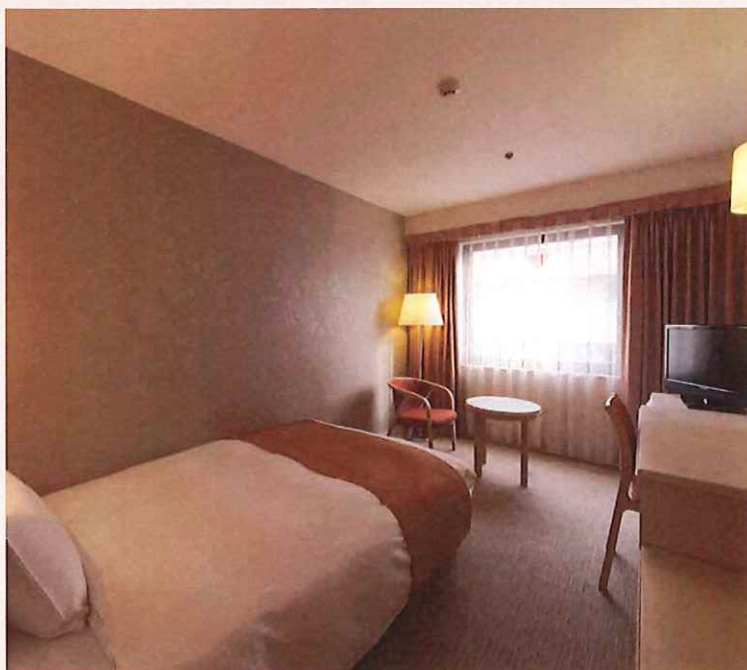
宿泊プラン

MAP 6

福井フェニックスホテル

〒910-0005 福井県福井市大手2-4-18

☎0776-21-1800(JR福井駅西口より徒歩3分)



福井駅西口より徒歩3分の好立地。ビジネス・観光に最適なホテル。ホテル内の日本料理「養浩館」では、地元の食材を活かしたハイクオリティなおもてなしをお届けしています。

【宿泊料金】

- セミダブル禁煙(1名1室利用)・・・13,000円
- ダブル禁煙(1名1室利用)・・・17,000円
- ツイン禁煙(1名1室利用)・・・22,000円
- ツイン禁煙(2名1室利用)・・・13,000円

※1泊朝食付きのおひとり様あたりの宿泊料金です。

チェックイン 15:00

チェックアウト 10:00

MAP 7

福井パレスホテル

〒910-0023 福井県福井市順化1-5-18

☎0776-23-3800(JR福井駅西口より徒歩11分)



福井県随一の繁華街「片町」に位置し福井駅からも徒歩11分とアクセスも良好でグルメ・観光・ビジネスの拠点としてもご利用いただけます。大浴場有り・全室プラズマクラスター付空気清浄機完備。

【宿泊料金】

- シングル禁煙・喫煙(1名1室利用)
.....12,000円

※1泊朝食付きのおひとり様あたりの宿泊料金です。

チェックイン 15:00

チェックアウト 11:00

アズイン福井

〒910-0006 福井市中央3-4-20
☎0776-26-0011 (JR福井駅西口より徒歩10分)



福井駅から徒歩10分。福井市の繁華街「片町」前に位置するビジネスホテルです。大浴場を完備しており、サウナルームや無料マッサージチェアのご用意もございます。朝食は和洋バイキングの無料サービスを提供しています。

【宿泊料金】

■ シングル禁煙・喫煙(1名1室利用)
.....12,000円

※1泊朝食付きのおひとり様あたりの宿泊料金です。

チェックイン 15:00

チェックアウト 11:00

アパホテル福井片町

〒910-0023 福井県福井市順化1-16-7
☎0776-28-7111 (JR福井駅西口より徒歩15分)



福井県一の繁華街・片町の中心に位置しています。お酒を飲まれた後でもすぐにお部屋でお休みいただけます。ホテル施設内には天然温泉大浴場・露天風呂・サウナを満喫いただけます。福井県の観光拠点としても便利です。

【宿泊料金】

■ シングル禁煙・喫煙(1名1室利用)
.....12,000円

■ ツイン禁煙(1名1室利用).....18,000円

■ ツイン禁煙(2名1室利用).....12,000円

※1泊朝食付きのおひとり様あたりの宿泊料金です。

チェックイン 15:00

チェックアウト 10:00

宿泊プラン

MAP 10

ホテルルートイン福井駅前

〒910-0005 福井県福井市大手2-1-14
☎0776-30-2130(JR福井駅西口より徒歩2分)



JR福井駅から徒歩2分の場所に立地、小松空港へのリムジンバスの乗降場も当ホテルから徒歩4分。バイキング朝食無料ですので、お仕事に観光にお出かけになられる前にしっかりとお召し上がりくださいませ。最上階に男女別の浴場もございますので、旅のお疲れをじっくりと癒してください。

【宿泊料金】

■ シングル禁煙・喫煙(1名1室利用)
.....13,000円

※1泊朝食付きのおひとり様あたりの宿泊料金です。

チェックイン 15:00

チェックアウト 10:00

MAP 11

ホテル京福 福井駅前

〒910-0859 福井県福井市日之出1-18-1
☎0776-24-8800(JR福井駅東口より徒歩1分)



ホスピタリティ溢れるホテルを…。小さな感動、さりげない気配り。我が家のようなくつろぎと人の優しさを感じる空間を目指しております。JR福井駅東口より歩いて1分、泊まればわかる良さが、ホテル京福にはあります。

【宿泊料金】

■ シングル(1名1室利用).....11,000円

※1泊朝食付きのおひとり様あたりの宿泊料金です。

チェックイン 15:00

チェックアウト 10:00



福井経済同友会
Fukui Association of Corporate Executives

福井経済同友会 事務局

〒910-0005 福井県福井市大手3丁目12番20号富田第一生命ビル3階
TEL:0776-29-2220 FAX:0776-29-1380